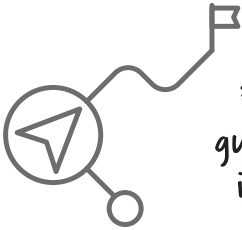


Un GPS LLAMADO, JESÚS



El GPS es un sistema de mapas por satélites, que guía tu ruta de viaje por el camino que te conviene ir, a cualquier hora, en cualquier ciudad o país.



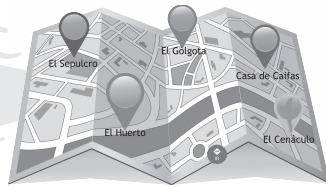
Tú y yo tenemos rutas a las que queremos llegar en las diferentes áreas de nuestra vida; en el estudio, en la familia, en nuestras relaciones interpersonales, en nuestro proyecto de vida... y con frecuencia en el camino de estas áreas nos extraviamos o nos sentimos inseguros de si la ruta tomada es la correcta; por ello, hay que saber escoger en la vida las mejores decisiones para que la ruta me lleve a la meta.

¡En el camino de la vida he aprendido que todo caminante que quiera llegar correctamente a su destino, tiene que tener consigo un GPS, el cual yo traduzco como **GUIA PROTECTORA SOBRENATURAL!** ¡Y no existe un mejor GPS que JESUS! Si tengo a Jesús como GPS en mi vida, Él me dirá, paso a paso, lo que tengo que hacer en el camino, dónde doblar, cuando detenerme...





Enciende tu corazón y activa tu GPS



Durante esta Cuaresma he buscado la mejor señal para conectarme con Jesús; ahora que lo he encontrado, Él me quiere llevar a algunos lugares que hicieron parte de su historia y que hoy, sin darme cuenta, los visito frecuentemente.



"Al atardecer se puso a la mesa con los doce" (Mt 26,20)

¿Siento que mi relación con Jesús, es una relación de amistad?



¿En qué momentos concretos de mi vida me he entregado por el otro?

EL HUERTO

"Entonces Jesús fue con ellos a un lugar llamado Getsemaní" (Mt 26,36)

Señor, enséñame a buscar sin desesperarme. A luchar por aquello que merece la pena. Enséñame a ser fuerte, a no rendirme en los momentos en que mi vida se asemeje al Huerto de los Olivos.



LA CASA DE CAIFÁS

"Los que lo habían arrestado lo condujeron a la casa del sumo sacerdote Caifás, donde se habían concentrado los letrados y los senadores" (Mt 26,57)

¿Qué personas me han juzgado o he juzgado injustamente?



EL GÓLGOTA

“Cuando llegaron al lugar llamado de la Calavera, los crucificaron a él y a los malhechores” (Lc 23,33)

¿Cuáles son mis cruces?

¿Cuáles son las cruces de mi familia?



EL SEPULCRO

“Lo descolgó, lo envolvió en una sábana y lo depositó en un sepulcro cavado en la roca...” (Lc 23,53)

¿Cómo puedo ser luz para los demás?

